

Nipleden är en riktig pärla bland vandring i Höga Kusten. Den startar vid Sollefteå Camping på Risön i centrala Sollefteå och leder uppströms längs Ångermanälvens vackra flöde upp till Edsbron där man korsar älven och följer den nedströms tillbaka till utgångspunkten.

Det är älvbrinkarnas imponerande nipor som gett leden sitt namn och dessa är både imponerande och väldigt spännande att utforska.

För 20 000 år sedan började inlandsisen att smälta och för 10 000 år sedan var dagens Ångermanland isfritt. Då var området kring Nipleden en havsvik där smältvattnet fört med sig stora mängder sand och finare material. När landhöjningen gjorde att havsviken förflyttade sig allt längre österut, "åt" sig älven ner i de gamla sedimentavlagringarna och skapade de fascinerande 50 meter höga niporna som de ser ut idag.

Stora delar av leden följer niporna och ibland är det brant och smalt. Ett av de finare områdena att undersöka längs leden är Grånvågsniporna vid Faxälvens mynning. Här ligger bland annat tre fantastiska nipor, Borgen, Svalnipan och Rödskäggsnipan.

## Följ orange markering



## Hinder på leden?

Stöter du på hinder på leden i form av träd, träsiga spånar eller felaktiga och ottydliga skyltar vill vi gärna att du meddelar oss. Skicka ett mail till [info@solleftea.se](mailto:info@solleftea.se) och beskriv hindret samt var hindret finns.



## Ledbeskrivning Nipleden

Hela leden är på ca 27 km men du kan välja själv om du vill vandra hela sträckan eller olika etapper. Du går huvudsakligen längs Ångermanälven på södra och norra sidan. Följ de orangea markeringarna.

En del partier, speciellt Högmon, Rödskäggsnipan och Mjälän är branta och smala. I direkt anslutning till Nipleden vid Österåsens Hälsohem ligger ett friluftsområde med märkta spår på 3, 5,5 och 7 km. Du kan hitta kartor hos Medborgarservice, Sollefteå Camping och [gosolleftea.se](http://gosolleftea.se)

## Etapp Sollefteå camping-Forsmo:

Start vid campingen i Sollefteå, därefter går leden i riktning mot Kraftverket där man följer en grusväg uppströms älven. Efter ca 1 km övergår grusvägen i stig och rakt uppför nipan – ni är nu inne på Nipleden som på denna etapp mest går efter stigar. Några Nipor ska passeras som är ordentligt branta både uppför och utför. Nipleden kommer fram i Forsmo vid bron över älven.

## Etapp Forsmo-Österåsens hälsohem.

Efter bron i Forsmo följer man stigen som sedan går längs "Trolldalen", därefter blir det ca 2,5 km grusväg. Följ därefter kraftledningens vid Näsafjället, det blir en ordentlig stigning uppför. Fortsätt och följ leden som kommer in i centrum av Österåsens hälsohem

## Etapp Österåsens Hälsohem-Sollefteå camping:

Från Österåsens hälsohem går leden över lilla vägbron vid Grånvåg, sedan fortsätter leden längs Ångermanälven. Efter en stund kommer man fram till Rödskäggsnipan och vidare mot vägslut i Skärvsta.

Sedan fortsätter man längs vägen (grus, asfalt) mot kraftverksbron där man passerar över älven för att komma åter till campingen. Här kan man med fördel ta en sväng upp på anrika Pettersborg med utsikt över centrala Sollefteå.



## Grånvågsnipornas naturreservat

Grånvågsniporna kallas de tre kullarna Borgen, Svalnipan och Rödskäggsnipan som reser sig som mäktiga vaktposter vid Faxälvens inlöde i Ångermanälven. Uppifrån krönen är utsikten storslagen över älven och omgivande landskap i ett av Höga Kustens vackraste partier. I reservatet finns lättgångna vandringsstigar, rastplatser, raststuga, grillplats och toalett.

## Så bildades niporna

Under tiden när inlandsisen smälte flyttade sig iskanten allt längre inåt Ångermanälvens dalgång. För cirka 9 000 år sedan låg den i Sollefteåtrakten och dalgången utanför var en havsvik.

Smältvattnet från tunnlar under isen förde med sig sten och grus och bildade en grusås där isen rann ut i havet. Finkornigt slam fördes längre ut i havsviken.

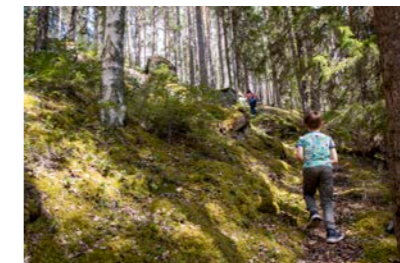
Inlandsisen smälte snabbt. Knappt 200 år senare låg iskanten på landbacken ett stycke innanför Junsele. Den kraftiga landhöjningen medförde att havsviken blev mindre och mindre och Isälven började rinna ut allt närmare Grånvåg vilket man kan se på de olika lagren av jord i niporna. Till sist bildades en förgrenad flodmyning när älven rann ut i havet vid Grånvåg.

## Österåsens hälsohem

Strax väster om Sollefteå, med en fantastisk utsikt över Ångermanälven och den vackra Ådalen ligger Österåsen – en plats med anor från tidigt 1900-tal.

Hälsohemmet ligger vid en av Sveriges vackraste platser med Ångermanälvens niplandskap vid sina fötter. Österåsen är också känt för sin samling av svensk 1900-talskonst. Här kan du bo, gå på spa eller välja något av hälsohemmets stora utbud av behandlingar.

Här finns träningslokaler och lätta promenadvägar.



– EN KRAFTFULL KOMMUN  
**Sollefteå**

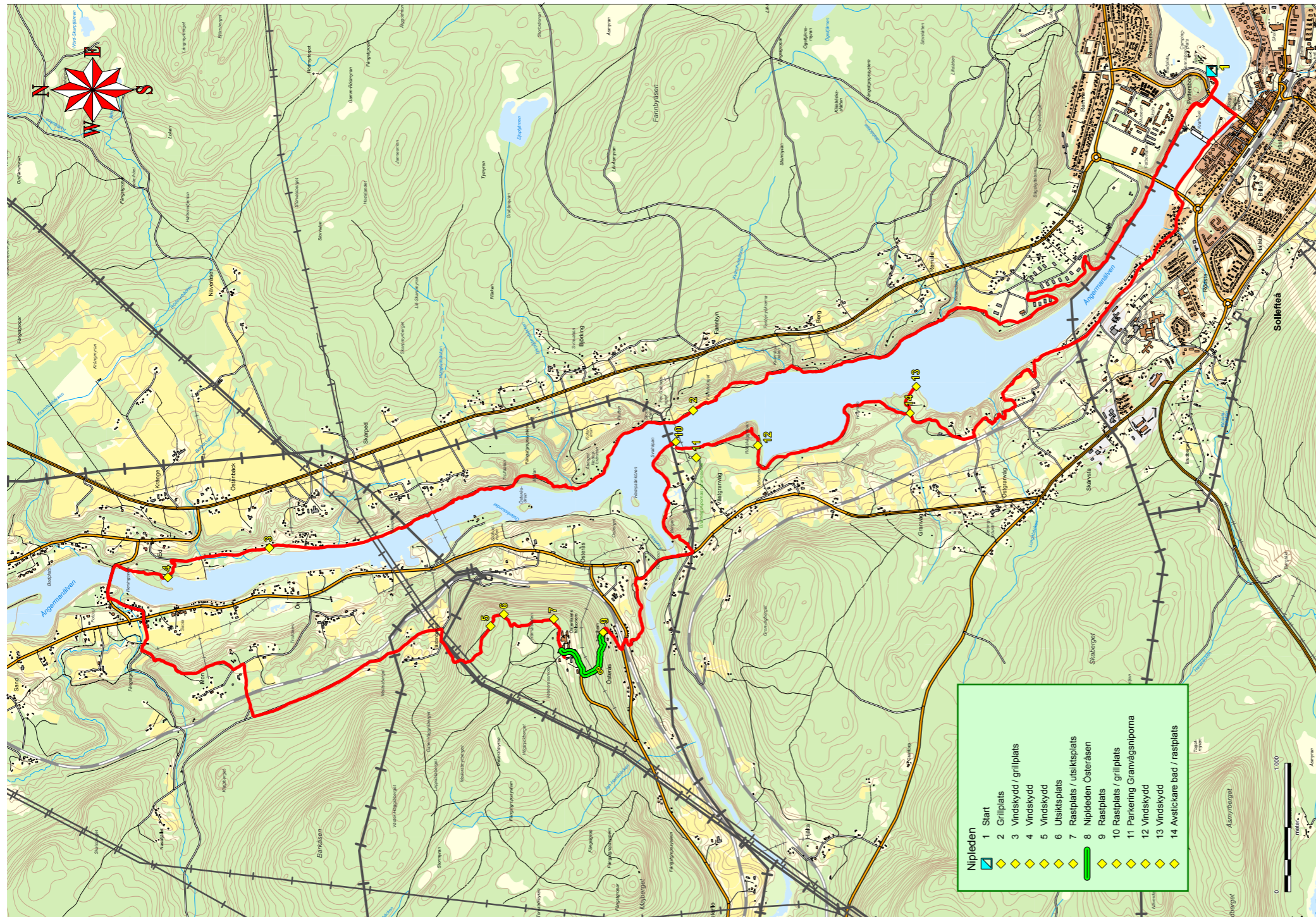


# NIPILEDEN

## KARTA & INFO

[www.gosolleftea.se](http://www.gosolleftea.se)

HÖGA  
KUSTEN



**Sollefteå**  
- EN KRAFTFULL KOMMUN